



SALA KONFERENCYJNA ORGANIZACJI PRACODAWCÓW ZIEMI LUBUSKIEJ

ul. Reja 6
65-076 Zielona Góra



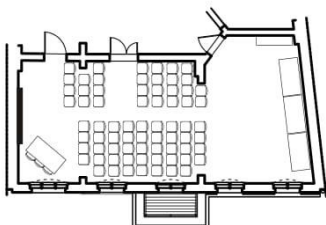
WYSOKI STANDARD, DOBRA LOKALIZACJA, NISKA CENA

- położenie w centrum Zielonej Góry, blisko Rynku Starego Miasta
- idealna na konferencje, spotkania i szkolenia
- możliwość podziału na część szkoleniową i cateringową
- dostęp dla osób niepełnosprawnych (winda)
- własne zaplecze kuchenne
- bezprzewodowy projektor multimedialny
- stacjonarny, opuszczany ekran do projektora
- podłączenie do sieci Internet (WiFi oraz kabel)



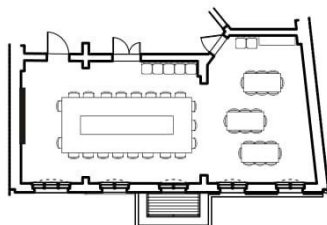
PROPOZYCJE UKŁADU SALI

TEATRALNY



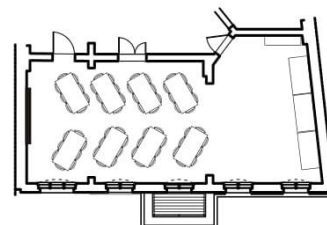
część konferencyjna - ok. 70 osób

PREZYDIALNY



część konferencyjna ok. 20 osób

KAWIARNIANY



część konferencyjna ok. 65 osób

ZAPREZENTOWANE WIZUALIZACJE MAJĄ CHARAKTER POGŁĄDOWY. SALĘ MOŻNA DOSTOSOWAĆ POD KONKRETNE ZAPOTRZEBOWANIE

OFERTA CENOWA na udostępnienie sali w tym projektor i internet

80 zł

netto za godzinę

dla członków OPZL:

50 zł

netto za godzinę

OFERTA CENOWA serwis kawowy kawa, herbata, woda, ciastka

18 zł

netto za osobę

dla członków OPZL:

15 zł

netto za osobę

KONTAKT

Organizacja Pracodawców
Ziemi Lubuskiej

tel. +48 68 327 18 81

e-mail: biuro@opzl.pl

Zamówienie/rezerwację Sali
przyjmujemy poprzez
Formularz zgłoszeniowy

