

# SALA KONFERENCYJNA ORGANIZACJI PRACODAWCÓW ZIEMI LUBUSKIEJ

ul. Reja 6  
65-076 Zielona Góra



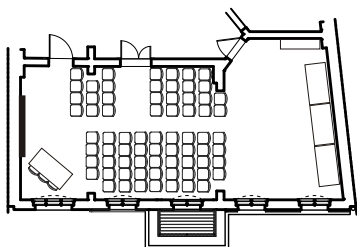
## WYSOKI STANDARD, DOBRA LOKALIZACJA, NISKA CENA

- położenie w centrum Zielonej Góry, blisko Rynku Starego Miasta
- idealna na konferencje, spotkania i szkolenia
- możliwość podziału na część szkoleniową i cateringową
- dostęp dla osób niepełnosprawnych (winda)
- własne zaplecze kuchenne
- bezprzewodowy projektor multimedialny
- stacjonarny, opuszczany ekran do projektora
- podłączenie do sieci Internet (WiFi oraz kabel)



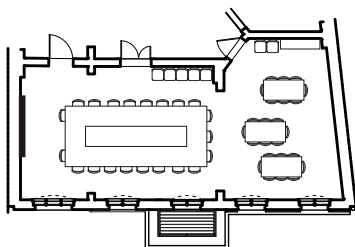
## PROPOZYCJE UKŁADU SALI

### TEATRALNY



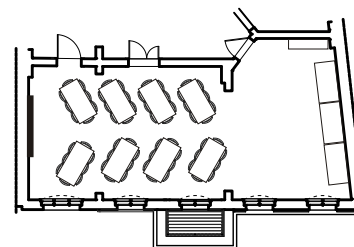
część konferencyjna - ok. 70 osób

### PREZYDIALNY



część konferencyjna ok. 20 osób

### KAWIARNIANY



część konferencyjna ok. 65 osób

ZAPREZENTOWANE WIZUALIZACJE MAJĄ CHARAKTER POGLĄDOWY. SALĘ MOŻNA DOSTOSOWAĆ POD KONKRETNE ZAPOTRZEBOWANIE

## OFERTA CENOWA udostępnienie sali

w tym projektor i Internet

# 50 zł

netto za godzinę

dla członków OPZL:

# 30 zł

netto za godzinę

## OFERTA CENOWA serwis kawowy

kawa, herbata, soki, ciastka

# 13 zł

netto za osobę

dla członków OPZL:

# 11 zł

netto za osobę

## KONTAKT

Organizacja Pracodawców  
Ziemi Lubuskiej

tel. +48 68 327 18 81

kom. +48 68 697 712 032

e-mail: [biuro@opzl.pl](mailto:biuro@opzl.pl)